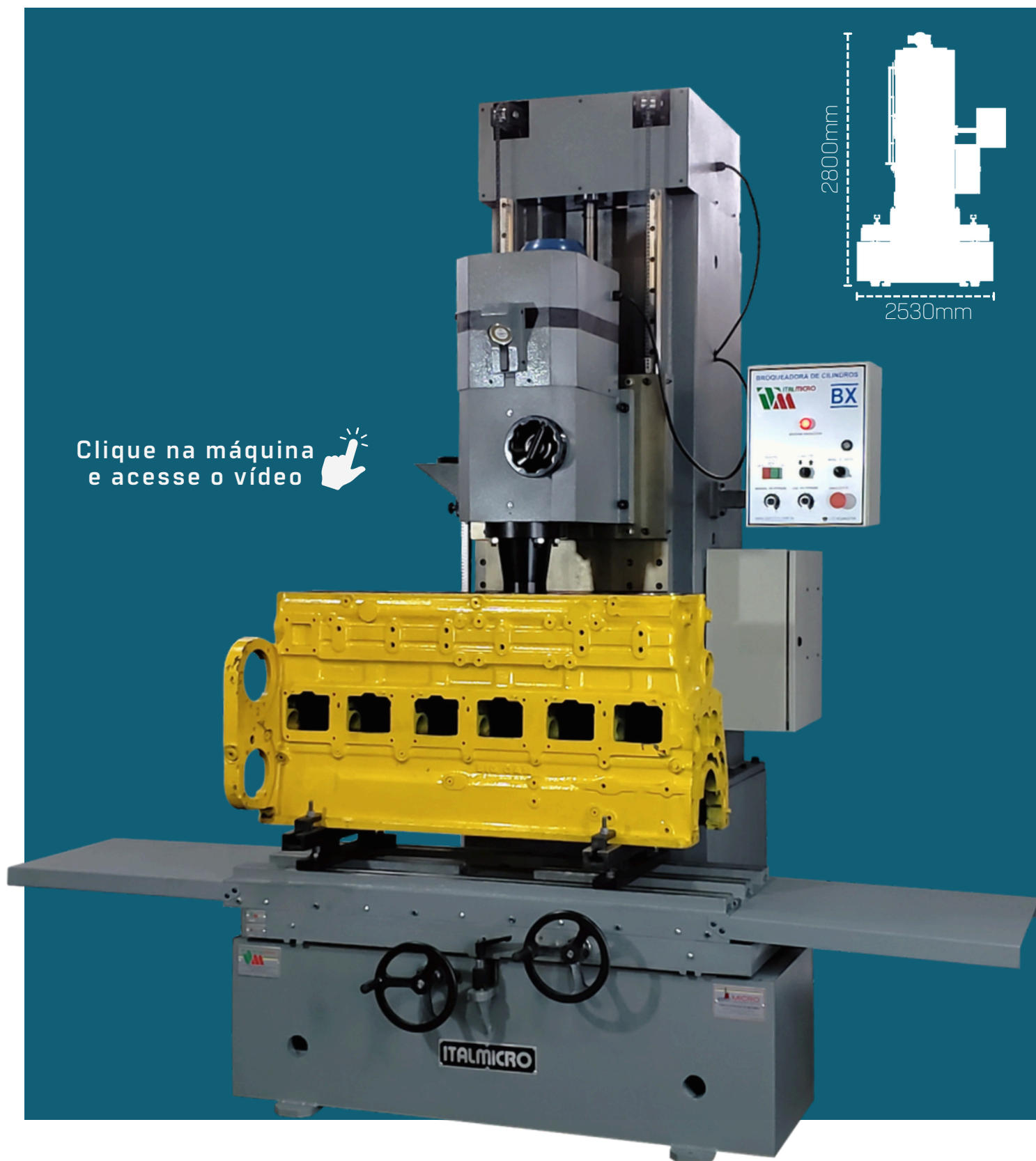


BX

BROQUEADORA DE CILINDROS DE COLUNA

 **Italmicro**

 +55 (11) 9 6437-3311



Clique na máquina
e acesse o vídeo 

BX

PRINCIPAIS BENEFÍCIOS



Ideal para sua operação

A BX é ideal para retíficas que trabalham com linha pesada e também atendem motores da linha leve.

Além das aplicações comuns, a máquina tem capacidade para trabalhar com blocos da linha diesel de grande porte, como o Big Cam.

Atende desde oficinas que querem ampliar a capacidade de serviço até retíficas que já atuam com linha pesada e buscam mais estabilidade e precisão no processo.

Capacidade que atende o dia a dia

A BX possui mandris intercambiáveis que permitem usinar camisas de 50 mm até 160 mm de diâmetro.

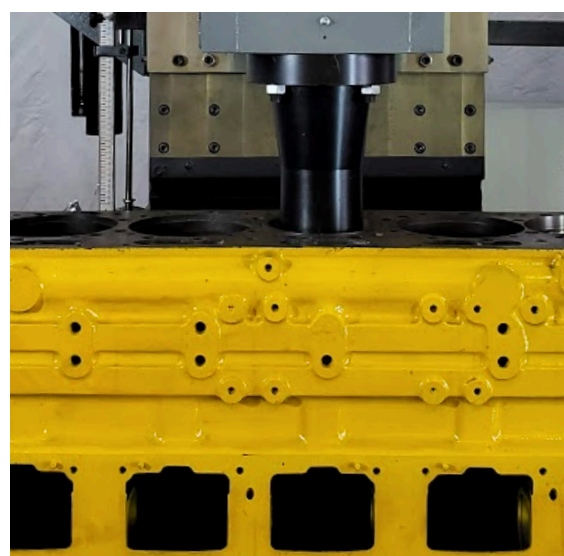
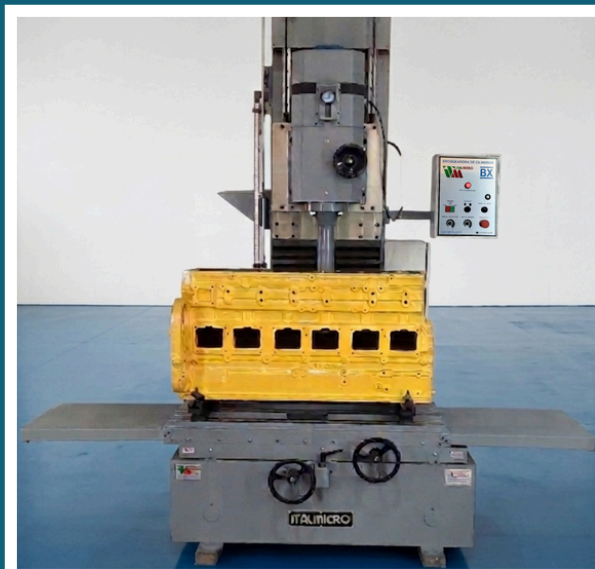
Conta com coluna alta e robusta, oferecendo espaço adequado para trabalhar com blocos grandes sem limitar a medição.

Sua base larga, junto com os cavaletes, garante a estabilidade necessária para uma usinagem segura e precisa.

Mais produtividade e qualidade

A BX reúne robustez, capacidade e controle em uma única máquina.

Ela permite ampliar o tipo de serviço atendido, reduzir improvisos e garantir um padrão mais confiável na usinagem, trazendo mais produtividade e qualidade para a retífica.



BX

PRINCIPAIS DIFERENCIAIS



1. Guia linear na coluna

A coluna com guia linear proporciona um movimento mais suave e preciso.

Reduz o atrito e o desgaste dos componentes, aumentando a vida útil da máquina e mantendo um padrão de usinagem mais estável e de melhor qualidade ao longo do tempo.

2. Volante de ajuste fino

O volante de ajuste fino facilita o controle do avanço da ferramenta, permitindo aproximações suaves e precisas durante a usinagem.

Ele oferece mais controle ao operador, sendo ideal para trabalhar com profundidades precisas, garantindo melhor acabamento e maior precisão no resultado final.

3. Escala graduada na altura de corte

A escala graduada facilita a regulagem da profundidade de corte da ferramenta, tornando o ajuste mais rápido e preciso.

Isso garante paradas mais controladas e repetíveis durante a usinagem, melhorando a confiabilidade do processo.

4. Ferramentas de inserto

Utiliza ferramentas com pastilhas intercambiáveis, eliminando a necessidade de afiação constante.

Isso reduz o tempo de parada e mantém o padrão de corte com mais praticidade no dia a dia.

Com as pastilhas, basta girar ou substituir o inserto para continuar trabalhando, sem perda de tempo com afiação.

Além disso, aumenta a vida útil da ferramenta e mantém a qualidade de corte mais constante ao longo do uso.

5. Jogo de mandris completo

A BX conta com um conjunto completo de mandris para diferentes faixas de usinagem.

Isso facilita a adaptação para diversos tipos de serviço, aumentando a versatilidade da máquina no dia a dia da retífica.



BX

DIFERENCIAIS ELÉTRICOS



1. Sistema Elétrico Seguro e Confiável.

A BX é equipada com dois inversores de frequência da Weg, marca reconhecida no mercado industrial pela confiabilidade, estabilidade e desempenho. Esse sistema proporciona controle estável dos movimentos da máquina, garantindo funcionamento mais suave, melhor desempenho na usinagem e maior segurança operacional.



Inversor de frequência da Weg

2. Painel elétrico seguro e enclausurado.



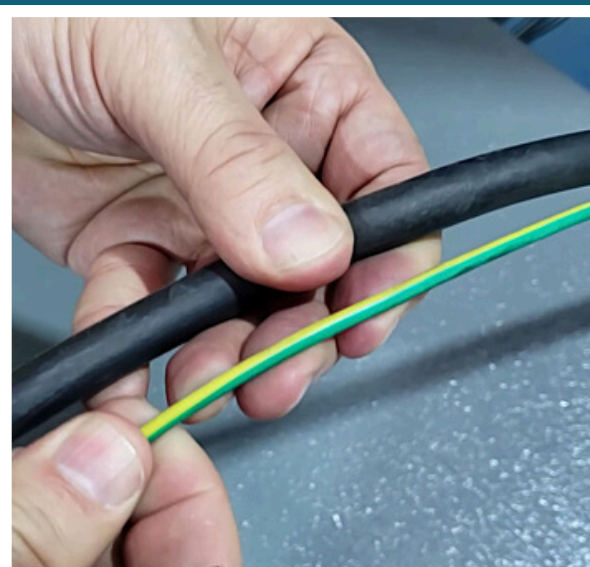
O painel elétrico é totalmente enclausurado, atendendo às normas técnicas e protegendo os componentes internos contra poeira, cavacos e agentes externos. Essa proteção aumenta a durabilidade do sistema elétrico e reduz a necessidade de manutenção corretiva, além de proporcionar mais segurança ao operador.



Botão de emergência

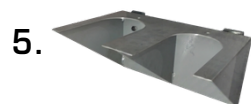
3. Sistema elétrico protegido.

A máquina conta com botão de emergência de fácil acesso, permitindo a interrupção imediata do funcionamento em situações de risco. Possui também sistema de aterramento com fio terra, reforçando a proteção contra choques elétricos e garantindo maior segurança tanto para o operador quanto para o equipamento.



BX

EQUIPAMENTOS QUE ACOMPANHAM A MÁQUINA



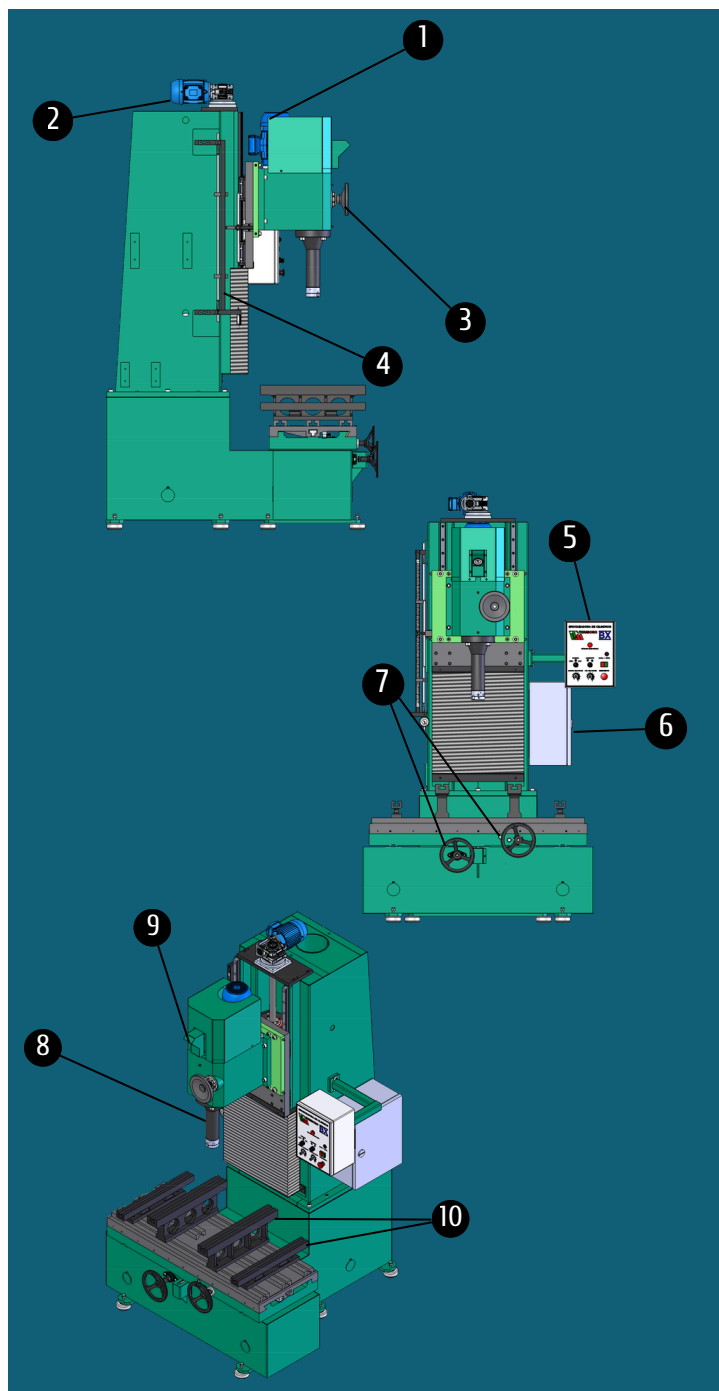
1. Conjunto de centradores;
2. Ferramenta de inserto 60 mm (1x), 50 mm (1x) e 40 mm (1x);
3. Micrômetros;
4. Suporte quadrado com 2 ferramentas de corte paralela e 2 ferramentas de corte bicuda;
5. Suporte para mandril;
6. Conjunto dos cavaletes de 200 mm;
7. Conjunto dos cavaletes de 90 mm;
8. Mandril de 47 mm;
9. Mandril de 60 mm;
10. Mandril de 80 mm;
11. Mandril de 110 mm;
12. 8 Pés niveladores.
13. Conjunto de prisioneiros para cavalete

BROQUEADORA DE CILINDROS

1. Motor da rotação do mandril;
2. Moto redutor para subida e descida do cabeçote;
3. Volante para avanço e retorno manual;
4. Regulador de altura de corte com escala;
5. Painel de controle;
6. Painel Elétrico;
7. Volantes de posicionamento do bloco, eixos x e y;
8. Relógio para centralização;
9. Mandril;

ESPECIFICAÇÕES

Altura	2800 mm
Largura	2530 mm
Comprimento	1555 mm
Peso Líquido	4000 Kg
Potência do motor do mandril	5 cv
Potência do motor do redutor	0,75 cv



FORMAS DE
PAGAMENTO:

12X NO
CARTÃO
sem juros

Cartão
BNDES

FINAME

FINANCIAMENTO
PRÓPRIO EM ATÉ
48 MESES