


# RT

## RETÍFICA E TORNO PARA VOLANTES E PLATÔ

 **Italmicro**

 +55 (11) 9 6437-3311



Clique na máquina  
e acesse o vídeo 

FLX 250

# RT

## PRINCIPAIS BENEFÍCIOS



### 1. Duas máquinas em uma

Máquina desenvolvida para retífica (usinagem com rebolo) e torno (usinagem com ferramenta de corte), sendo a única do mercado que oferece essa função. Ela usina volante e disco de platô de embreagem.



Volante



Disco de platô

### 2. Controle de velocidade

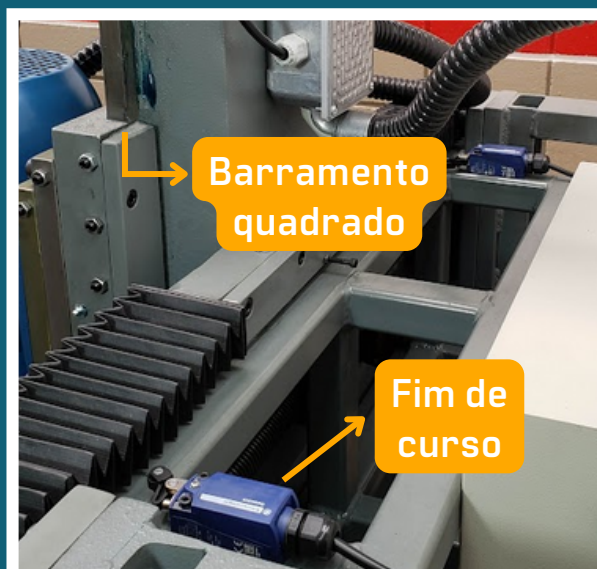
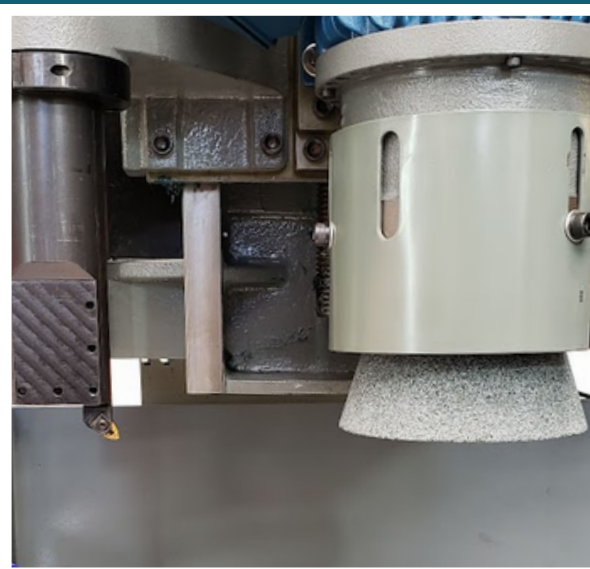
Tanto a mesa quanto o avanço horizontal possuem controle de velocidade variável.

### 3. Barramento quadrado

Barramento quadrado no sobe e desce do cabeçote do rebolo, garantindo maior robustez e durabilidade.

### 4. Fim de curso

Apresenta sistema de fim de curso, oferecendo mais segurança durante a usinagem.



# RT

## PRINCIPAIS DIFERENCIAIS



### 1. Autonomia e precisão

O controle de subida e descida do cabeçote do rebolo pode ser feito de maneira automática e rápida (pelo botão do painel) ou manual (volante de ajuste fino).

### 2. Sistema de refrigeração

Possui um sistema de refrigeração para evitar um super aquecimento e desgaste prematuro na peça, rebolo e ferramenta de corte.

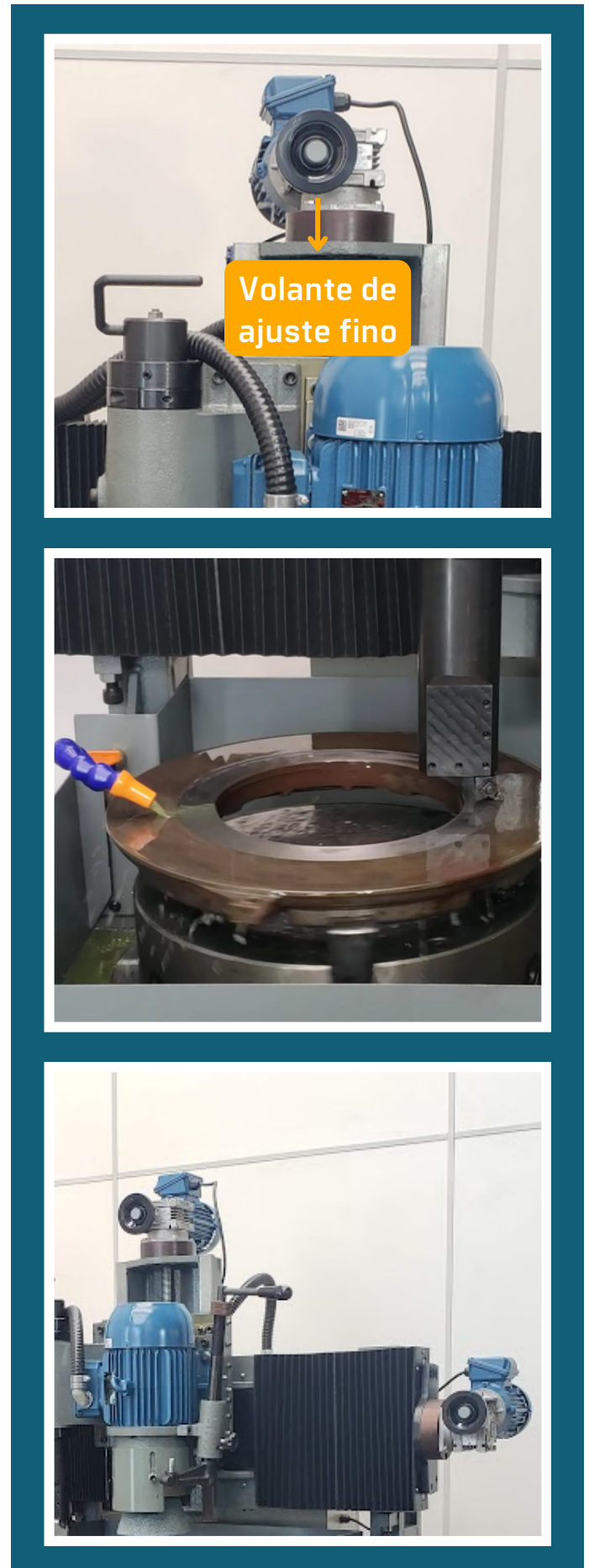
### 3. Motores com potência

Apresenta um sistema robusto com quatro motores distintos:

- O primeiro motor é dedicado à movimentação horizontal do rebolo e da ferramenta.
- O segundo controla o movimento de subida e descida do cabeçote.
- O terceiro motor é responsável pelo giro da mesa.
- Por fim, destaca-se um motor potente de 7,5 CV, exclusivamente designado para a rotação do rebolo, assegurando eficiência e desempenho elevados durante a operação.

### 4. Segurança do operador

Se o motor do rebolo estiver ligado, não é possível descer o cabeçote pelo botão do painel, apenas subir, o que aumenta a segurança do operador.





### 1. Segurança do operador



O painel elétrico é enclausurado. O que evita choques e garante a segurança do operador. Além disso, possui dois inversores de frequência da Weg, o que garante qualidade e durabilidade.

### 2. Botão de segurança

O painel de controle da máquina possui um botão de emergência. Este, quando acionado, desliga a máquina imediatamente.



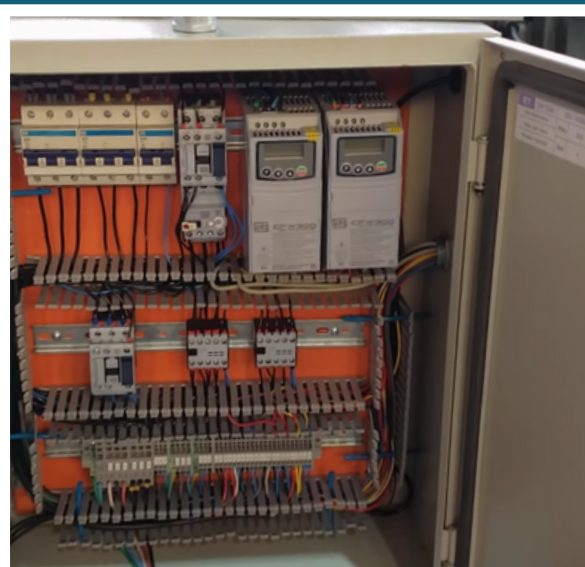
Inversor de frequência da Weg



Botão de emergência

### 3. Proteção contra choques

A máquina possui o fio terra verde e amarelo, que desempenha um papel fundamental na prevenção de acidentes elétricos, protegendo tanto as pessoas quanto o equipamento contra possíveis choques. Sua presença é essencial para garantir um ambiente de trabalho mais seguro.



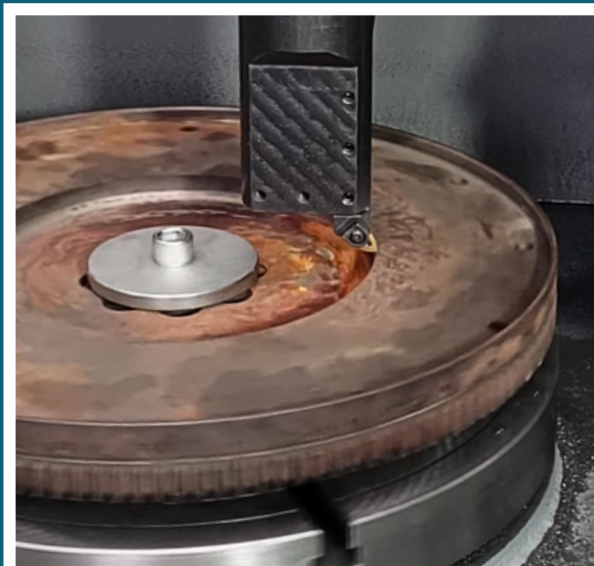


# RT

## EQUIPAMENTOS QUE ACOMPANHAM A MÁQUINA



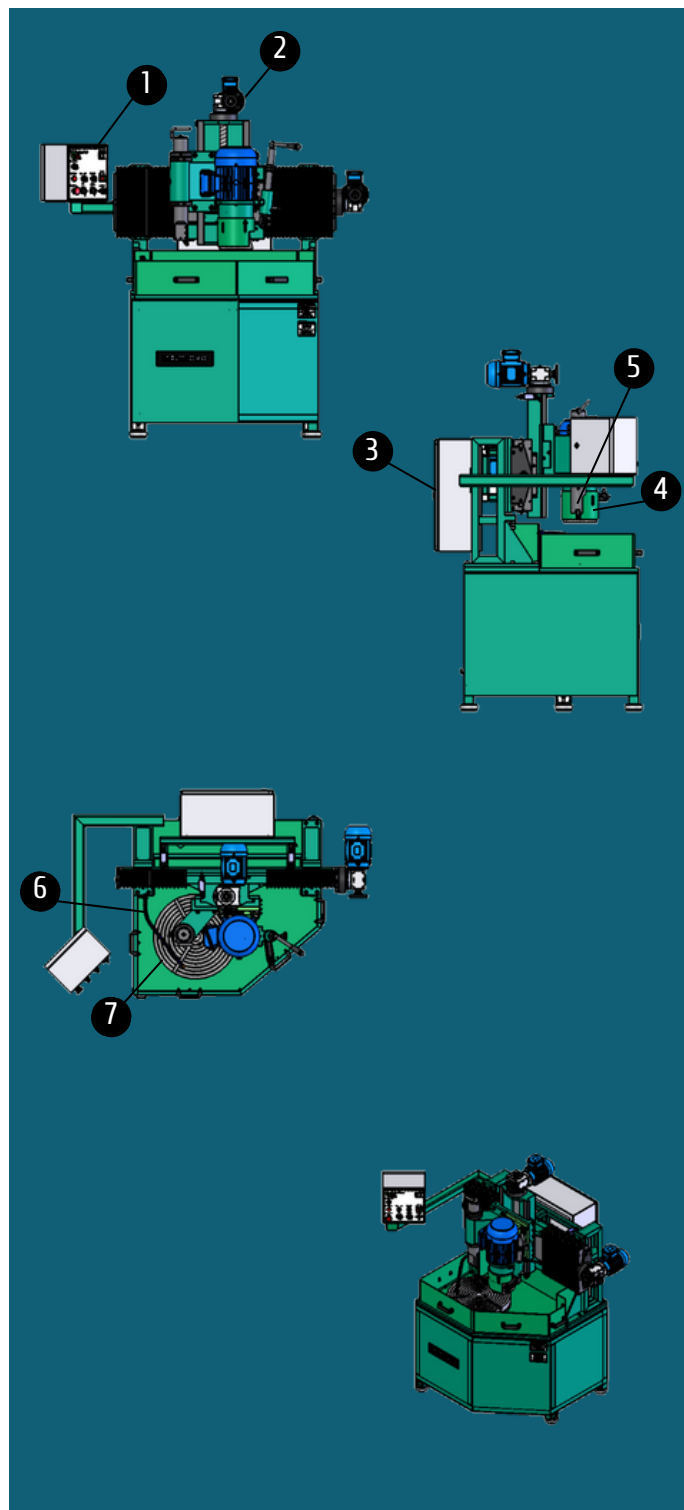
1. Rebolos;
2. Saca rebolo;
3. Diamante para dressar o rebolo;
4. Inserto com suporte;
5. Relógio comparador centesimal;
6. Conjunto de chaves;
7. Base magnética;
8. Fixadores do disco com parafusos.



# RT RETÍFICA E TORNO PARA VOLANTES E PLATÔ



1. Painel de controle;
2. Volante do ajuste fino;
3. Painel elétrico;
4. Cabeçote do rebolo;
5. Porta ferramenta de corte;
6. Sistema de refrigeração;
7. Mesa raiada.



## ESPECIFICAÇÕES TÉCNICAS

Altura	2000 mm
Largura	1750 mm
Comprimento	1100 mm
Peso aproximado	700 kg
Motor de usinagem	7,5 CV
Opções de tensão	220v ou 380v trifásico

LINHAS DE CRÉDITO  
FORMAS DE PAGAMENTO

12X NO  
CARTÃO  
sem juros

Cartão  
BNDES

FINAME

FINANCIAMENTO  
PRÓPRIO EM ATÉ  
48 MESES



@micro\_maquinas +55 (11) 9 6437-3311

Micro Máquinas +55 (11) 3836-8588

@micromaquinas [www.micromaquinas.com.br](http://www.micromaquinas.com.br)